



VT 2500 D mit Spoiler



VT 2500 ALU Dach



VT 2500 D PT

Modell	Innenmasse L x B x H in mm	Achsen	Höchst zul. Gesamtgewicht	Nutzlast	Preis EUR (exkl. USt)	Preis EUR (inkl. USt)
VT 2500 ECO	3050 x 1700 x 1900	2	2.500 kg	1.740 kg	€ 5.250,-	€ 6.300,-
VT 2500 PREM	3050 x 1700 x 1900	2	2.500 kg	1.620 kg	€ 6.625,-	€ 7.950,-
VT 2500 D	3050 x 1700 x 1900	2	2.500 kg	1.610 kg	€ 7.000,-	€ 8.400,-
VT 2500 D PT	3050 x 1700 x 2100	2	2.750 kg	1.750 kg	€ 9.125,-	€ 10.950,-

SERIENAUSSTATTUNG:

Fahrgestell:

V-Anhängavorrichtung feuerverzinkt
Kugelpkupplung, Abreissleine
Stützrad automatisch, verstärkt
Kotschutz aus Alublech

Achsen:

KNOTT/AL-KO Achsen, Handbremse,
Rückfahrautomatik

Boden: Aluprofile rutschfest

Beleuchtungsanlage:

12 V, nach Normen der StVO,
13 Pol-Stecker, LED Innenbeleuchtung

Aufbau - VT 2500 ECO:

Rahmen feuerverzinkt, Aluminiumprofil
Kombitüre hinten federentlastet
Laderampe hinten mit Gummi belegt,
federentlastet
Planendach (blau) inkl. Gestell mit Lüftung
Hintere Plane selbstauffrollend

Aufbau - VT 2500 D:

Ausstattung wie VT 2500 PREM
Mit Polyester - Spoiler

Aufbau - VT 2500 D PT:

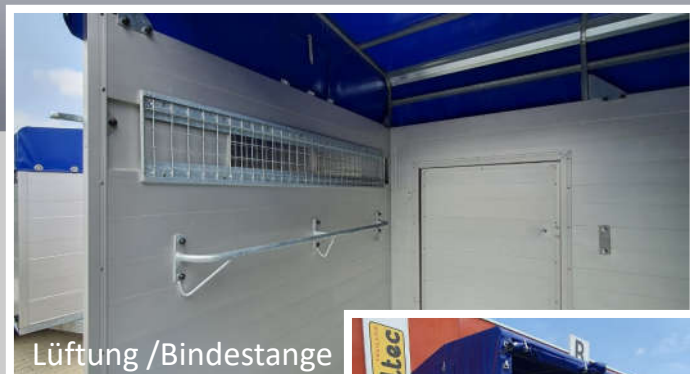
Ausstattung wie VT 2500 PREM
Mit geteilter Seitenrampe vorne
Mit höheren Laderaum (+20cm)
Somit auch für Pferde geeignet!

Aufbau - VT 2500 PREM:

Rahmen feuerverzinkt, Aluminiumprofil
Seitliche Laderampe vorne federentlastet,
Kombitüre hinten **mit Seitengeländer**
Laderampe vorne u. hinten mit Gummi belegt,
Servicetür vorne rechts,
Zusätzliche Lüftungsschieber in Aluprofilen,
Bindestange
Planendach (blau)
inkl. Gestell mit Lüftung
Hintere Plane selbstauffrollend



Sonderausstattung	Preis EUR (exkl. USt)	Preis EUR (inkl. USt)
Dach aus Alu-Blech	€ 600,-	€ 720,-
Seitenrampe vorne	€ 565,-	€ 678,-
Seitentür 700x1200 mm	€ 300,-	€ 360,-
Rampen-Seitengeländer	€ 800,-	€ 960,-
Trennwand innen fix	€ 680,-	€ 816,-
Trennwand innen verstellbar	€ 970,-	€ 1.164,-
Gummiboden 6mm dick	€ 575,-	€ 690,-
Bindestange	€ 100,-	€ 120,-
Lüftung vorne	€ 300,-	€ 360,-
Zusatzventilation in Aluprofilen pro Stück	€ 90,-	€ 108,-
Genehmigungsdatenbank	€ 105,-	€ 126,-
Adapter 9 auf 13 polig	€ 15,-	€ 18,-
Diebstahlschloss Anhängerkupplung	€ 25,-	€ 30,-



Lüftung / Bindestange



Lüftung / Seitenrampe



Seitentür